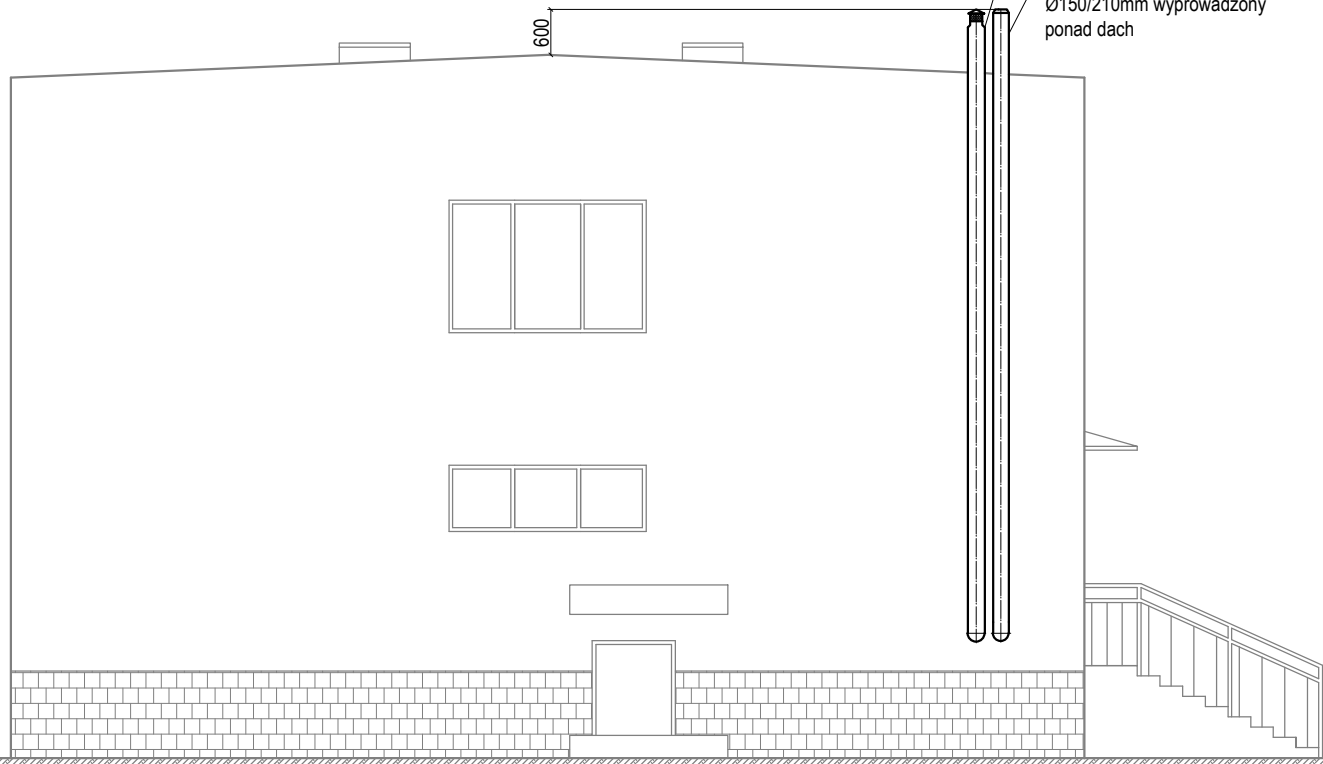


ELEWACJA WSCHODNIA



Projektowany kanał wentylacji  
grawitacyjnej wywiewnej,  
dwuścienny, izolowany  
Ø160/225mm wyprowadzony  
ponad dach budynku

Projektowany komin spalin  
dwuścienny, izolowany  
Ø150/210mm wyprowadzony  
ponad dach

UWAGA: Wymiary podano w mm

<b>OPRACOWANIE:</b> Profesjonalne Systemy Grzewcze i Klimatyzacyjne ADART Artur Wrona UL. ŻŁOTA 6 54-045 Wrocław				<b>INWESTOR:</b> WROCLAWSKIE CENTRUM ZDROWIA SP ZOZ UL. PODRÓŻNICZA 26/28 53-208 WROCLAW	
<b>OBIEKT:</b> PRZYCHODNIA STABLOWICE SPZOZ WROCLAWSKIE CENTRUM ZDROWIA UL. STABLOWICKA 125, 54-062 WROCLAW DZ. NR 19/1, AR_4 OBRĘB: STABLOWICE				<b>BRANŻA:</b> IS	
<b>TEMAT:</b> WIDOK ELEWACJI WSCHODNIEJ				<b>STADIUM:</b> PB	
				<b>SKALA:</b> 1:100	
				<b>DATA:</b> 06.2016	
	<b>IMIĘ I NAZWISKO</b>	<b>NR UPR.</b>	<b>NR ZAŚW.</b>	<b>PODPIS</b>	<b>NR RYS:</b>
<b>PROJ.</b>	inż. Maria Kowalska	113/01/DUW	DOŚ/IS/5606/01		IS05
<b>SPR.</b>	mgr inż. Marek Głabian	147/92/UW	DOŚ/IS/3884/01		
<b>ASYS.</b>					
<b>ASYS.</b>					